

**cintropur®**

WATER FILTRATION & TREATMENT



---

**FILTRES  
DOMESTIQUES**

**SL 160**  
ø 3/4"

**SL 240**  
ø 3/4" ou 1"

**SL 240  
DUO-CTN**  
ø 3/4" ou 1"

**SL 240  
TRIO-CTN**  
ø 3/4" ou 1"



**SMART  
LINE** Le filtre le  
plus compact

Idéal pour  
eaux de  
pluie

## ■ DESCRIPTION GÉNÉRALE

Fabriqués entièrement en matière synthétique de qualité premium, les filtres CINTROPUR® conviennent pour un usage alimentaire et pour l'eau potable.

L'hélice CINTROPUR® transforme le flux d'eau en un effet centrifuge par la précipitation des particules lourdes dans le bas de la cloche tandis que le tamis filtrant assure la filtration finale suivant la finesse choisie.



## ■ PRINCIPE DE BASE

Protection de circuits d'eau sanitaires domestiques, collectifs et agricoles par la filtration des particules solides (terre, sable, particules de rouille, ...) en suspension dans l'eau. Le filtre de protection sera idéalement placé à l'entrée de l'installation afin de protéger l'ensemble des accessoires raccordés en aval.

## ■ APPLICATIONS

- **DOMESTIQUE** : protection de réseaux sanitaires alimentés en eau de distribution, de pluie ou de puits. Filtration des eaux avant adoucisseur, osmoseur ou traitement par lampe ultraviolette.
- **INDUSTRIE** : protection de réseaux sanitaires, de machines outils de production et de tout appareil industriel de traitement des eaux. Filtration des eaux avant nettoyeurs haute pression (100 à 200 bar) ou très haute pression (1500 à 2500 bar).
- **AGRICULTURE** : filtration sur réseaux d'arrosage, filtration des eaux d'abreuvement pour animaux, filtration des eaux de pluie et des eaux de puits.

## ■ AVANTAGES :

- Grand débit
- Faible perte de charge
- Préfiltration centrifuge à effet cyclonique
- Appareil professionnel, robuste et fiable
- Purge inférieure rapide et aisée (sur gamme NW)
- Système exclusif, écologique et peu coûteux de tamis filtrant
- Visualisation permanente de l'encrassement du tamis filtrant (cloche transparente).



# NW 18

ø 3/4"



# NW 25

ø 3/4" ou 1"



# NW 25 TE-CTN

ø 1"



# NW 25 DUO-CTN

ø 3/4" et 1"



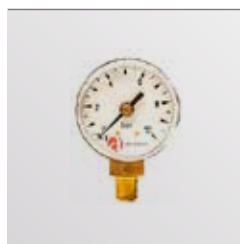
Idéal pour  
eaux de  
pluie

## ■ ACCESSOIRES



### · FIXATION MURALE

Modèle unique pour l'ensemble de la gamme avec 2 positionnements possibles. Livré d'origine sur SL + NW 25 DUO-CTN.



### · MANOMÈTRES 0-10 BAR 1/8"

(SUR GAMME NW)

Avant le montage, forer intégralement et tarauder. Indiquent la pression du réseau. À ΔP 1 bar, changer le tamis; minimum 2x par an.



### · CARTOUCHE RECHARGEABLE CTN

Ce modèle unique de cartouche a été conçu pour un traitement par charbon actif. Compatible pour modèles SL240 TE-CTN + SL240 DUO-CTN + SL240 TRIO-CTN + NW25 TE-CTN + NW25 DUO-CTN + TIO.



### · DISPOSITIF TRAITEMENT D'EAU

Adaptable aux NW 25 TE et NW 32 TE, ce tube et cette crépine sont utilisés pour le traitement par charbon actif ou cristaux.



### · MAMELON DE JONCTION 3/4" OU 1"

(SUR GAMME SL)

Convient idéalement pour un assemblage rapide et sécurisé de deux têtes SL.



### · VANNE DE PURGE 1/4"

(SUR GAMME NW)

Permet l'évacuation sous pression du dépôt d'impuretés dû à l'effet cyclonique de l'hélice centrifuge. À visser **uniquement** à la main (sans outil). Identique pour NW 18 - 25 - 32.



Technique de filtration optimale par tamis et par hélice centrifuge.

# NW 32

Ø 1 1/4"



# NW 32

## TE

Ø 1 1/4"



# T10

Ø 1"



## ■ AVANTAGES DE L'UTILISATION DU CINTROPUR® TE-CTN + CHARBON ACTIF CINTROPUR® SCIN

1. Son important volume de pores et sa grande surface d'échange font de ce charbon actif un excellent choix pour l'amélioration du goût, la disparition des odeurs, la diminution du chlore, de l'ozone et de micropolluants comme les pesticides et autres substances organiques dissoutes.
2. La quantité importante de charbon actif utilisé dans les filtres CINTROPUR® TE-CTN garantit un rendement et une durée de vie optimaux. Plus le débit est faible, meilleur est le résultat.
3. La longévité d'une charge d'un filtre dépend de l'application : conseillé pour eau potable, 3 mois (ou 20.000 volumes filtre), au minimum à changer tous les 6 mois.
4. Grâce au mécanisme interne du filtre, le temps de contact entre l'eau et le charbon actif sera maximum, ce qui garantit une efficacité optimale du traitement.
5. La garantie d'utiliser un des meilleurs charbons actifs disponibles sur le marché au pouvoir d'adsorption très élevé.
6. Le prix avantageux de la recharge de charbon actif ; conditionnement spécialement étudié pour un remplissage aisé du filtre.

## ■ RECHARGES

### 1 CHARBON ACTIF (TONNELET DE 3,4 LITRES)

Qualité CINTROPUR® SCIN

Contenance des volumes disponibles pour :

Cartouche CTN = 0,57 l (6 recharges);

NW 32 TE = 1,7 l (2 recharges).

### 2 TAMIS FILTRANT (CONDITIONNÉ PAR 5 PC.)

Non lavable : 1µm\* / 5µm / 10µm / 25µm / 50µm / 100µm

Lavable : 150µm\* / 300µm\*

\*Excepté SL160 + NW18



1



2

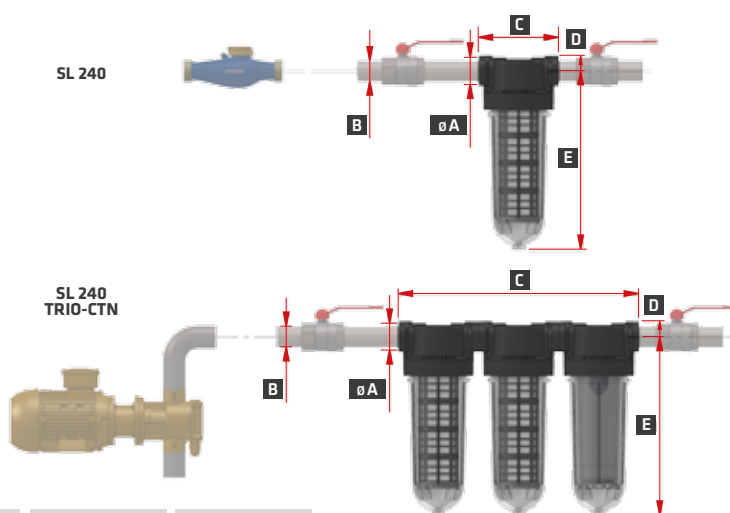


## TABLEAU TECHNIQUE SL

	SL 160	SL 240	SL 240 TE-CTN	SL 240 DUO-CTN	SL 240 TRIO-CTN
<b>Diamètre de raccordement</b>	3/4"	3/4" ou 1"	3/4" ou 1"	3/4" ou 1"	3/4" ou 1"
<b>Débit moyen (m<sup>3</sup>/h) pour delta P = 0,2 bar</b>	3	3,5 / 4,5	0,5*	0,5*	0,5*
<b>Pression de service (bar)</b>	8	8	8	8	8
<b>Pression max d'utilisation (bar)</b>	12	12	12	12	12
<b>Température max (°C)</b>	50	50	50	50	50
<b>Poids (kg)</b>	0,68	0,9	1,23	1,85	3,05
<b>Tamis filtrant monté d'origine (µm)</b>	25	25	-	25	100 et 25
<b>Volume de traitement (litre)</b>	-	-	0,57	0,57	0,57
<b>Surface de filtration (cm<sup>2</sup>)</b>	170	440	-	440	2 x 440

\* valeur avec charbon actif Cintropur SCIN®

## SCHÉMA D'INSTALLATION



	SL 160	SL 240	SL 240 TE-CTN	SL 240 DUO-CTN	SL 240 TRIO-CTN
<b>A (∅)</b>	3/4"	3/4" ou 1"	3/4" ou 1"	3/4" ou 1"	3/4" ou 1"
<b>B</b>	DN20	DN20 / DN25	DN20 / DN25	DN20 / DN25	DN20 / DN25
<b>C (mm)</b>	130	130	130	260	390
<b>D (mm)</b>	25	25	25	25	25
<b>E (mm)</b>	152	290	290	290	290

THE BEST CHOICE  
FOR YOUR WATER

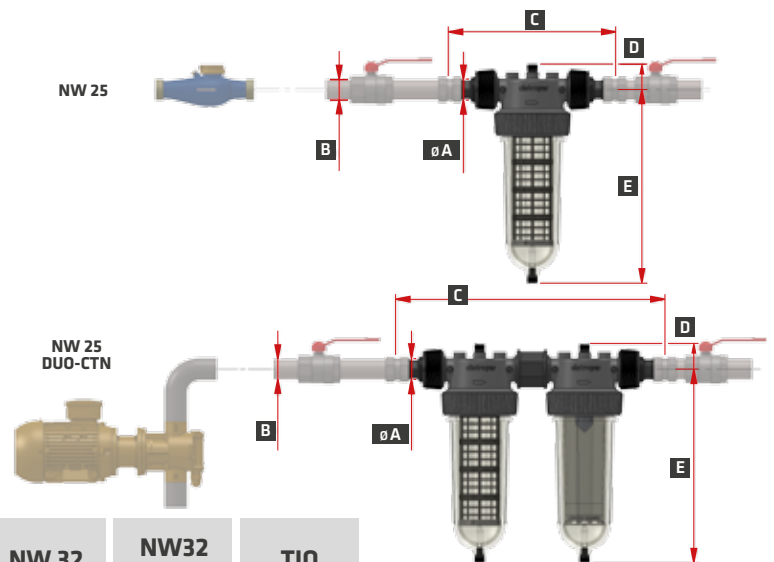


## TABLEAU TECHNIQUE NW

	NW18	NW25	NW25 TE-CTN	NW 25 DUO-CTN	NW32	NW32 TE	T10
<b>Diamètre de raccordement</b>	3/4"	3/4" ou 1"	1"	3/4" et 1"	1 1/4"	1 1/4"	1"
<b>Débit moyen (m<sup>3</sup>/h) pour delta P = 0,2 bar</b>	3,5	5,5	0,5*	0,5*	6,5	0,5*	0,5*
<b>Pression de service (bar)</b>	10	10	10	10	10	10	10
<b>Pression max d'utilisation (bar)</b>	16	16	16	16	16	16	16
<b>Température max (°C)</b>	50	50	50	50	50	50	50
<b>Poids (kg)</b>	1,1	1,2	1,3	3,2	2,1	2,1	2,6
<b>Tamis filtrant monté d'origine (µm)</b>	25	25	-	25	25	-	25
<b>Volume de traitement (litre)</b>	-	-	0,57	0,57	-	1,7	0,57
<b>Surface de filtration (cm<sup>2</sup>)</b>	190	450	-	450	840	-	335

\* valeur avec charbon actif Cintropur SCIN®

## SCHÉMA D'INSTALLATION



	NW 18	NW 25	NW25 TE-CTN	NW 25 DUO-CTN	NW 32	NW32 TE	T10
<b>A (∅)</b>	3/4"	3/4" ou 1"	1"	3/4" et 1"	1 1/4"	1 1/4"	1"
<b>B</b>	DN20	DN20 / DN25	DN25	DN20 / DN25	DN32	DN32	DN25
<b>C (mm)</b>	269	269	269	439	269	269	269
<b>D (mm)</b>	43	43	43	43	43	43	43
<b>E (mm)</b>	192	314	314	314	500	500	500